

## Градостроительный план земельного участка

№ Р Ф - 7 4 - 2 - 2 5 - 0 - 0 0 - 2 0 2 5 - 3 9 5 8 - 0

Градостроительный план земельного участка подготовлен на основании заявления

от «Комитета по управлению имуществом

Златоустовского городского округа»

от 19.12.2025 г.

Реквизиты заявителя: ИНН: 7404009308, ОГРН: 1027400579733

(реквизиты заявления о выдаче градостроительного плана земельного участка правообладателя земельного участка с указанием ф.и.о. заявителя - физического лица, либо реквизиты заявления и наименование заявителя - юридического лица, либо иного лица в случае, предусмотренном частью 1.1 статьи 57.3 Градостроительного кодекса Российской Федерации)

### Местонахождение земельного участка

Челябинская область

(субъект Российской Федерации)

г Златоуст, южнее земельного участка с кадастровым номером 74:25:0201304:349

(муниципальный район или городской округ)

-----

(поселение)

### Описание границ земельного участка(образуемого земельного участка):

Обозначение (номер) характерной точки	Перечень координат характерных точек в системе координат, используемой для ведения Единого государственного реестра недвижимости	
	X	Y
1	594653.14	2209853.36
2	594815.71	2210157.12
3	594660.57	2210241.36
4	594541.34	2209908.07
1	594653.14	2209853.36

Кадастровый номер земельного участка: 74:25:0201304:350

(при наличии или в случае, предусмотренном частью 1.1 статьи 57.3 Градостроительного кодекса Российской Федерации, условный номер образуемого земельного участка на основании утвержденных проекта межевания территории и (или) схемы расположения земельного участка или земельных участков на кадастровом плане территории)

Площадь земельного участка: 52303 кв.м.

### Информация о расположенных в границах земельного участка объектах капитального строительства:

Объекты капитального строительства отсутствуют

### Информация о границах зоны планируемого размещения объекта капитального строительства в соответствии с утвержденным проектом планировки территории (при наличии)

Обозначение (номер) характерной точки	Перечень координат характерных точек в системе координат, используемой для ведения Единого государственного реестра недвижимости	
	X	Y
-	-	-

**Реквизиты проекта планировки территории и (или) проекта межевания территории в случае, если земельный участок расположен в границах территории, в отношении которой утверждены проект планировки территории и (или) проект межевания территории:**

*Проект планировки территории не утвержден*

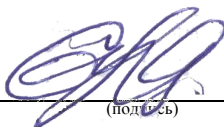
(указывается в случае, если земельный участок расположен в границах территории в отношении которой утверждены проект планировки территории и(или) проект межевания территории)

**Информация о расположении земельного участка в границах территории, в отношении которой принято решение о комплексном развитии территории и (или) заключен договор о комплексном развитии территории:**

(указывается в случае, если земельный участок расположен в границах территории в отношении которой принято решение о комплексном развитии территории и (или) заключен договор о комплексном развитии территории)

**Градостроительный план подготовлен Сабановым Олегом Викторовичем,  
заместителем Главы Златоустовского городского округа по строительству**  
(ф.и.о., должность уполномоченного лица, наименование органа)



  
(подпись)

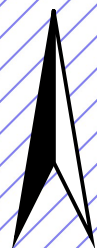
Сабанов О.В.  
(расшифровка подписи)

Дата выдачи . 30.12.2025г.  
(ДД.ММ.ГГГГ)



С

1. Чертеж градостроительного плана земельного участка

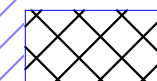


Ю

Условные обозначения



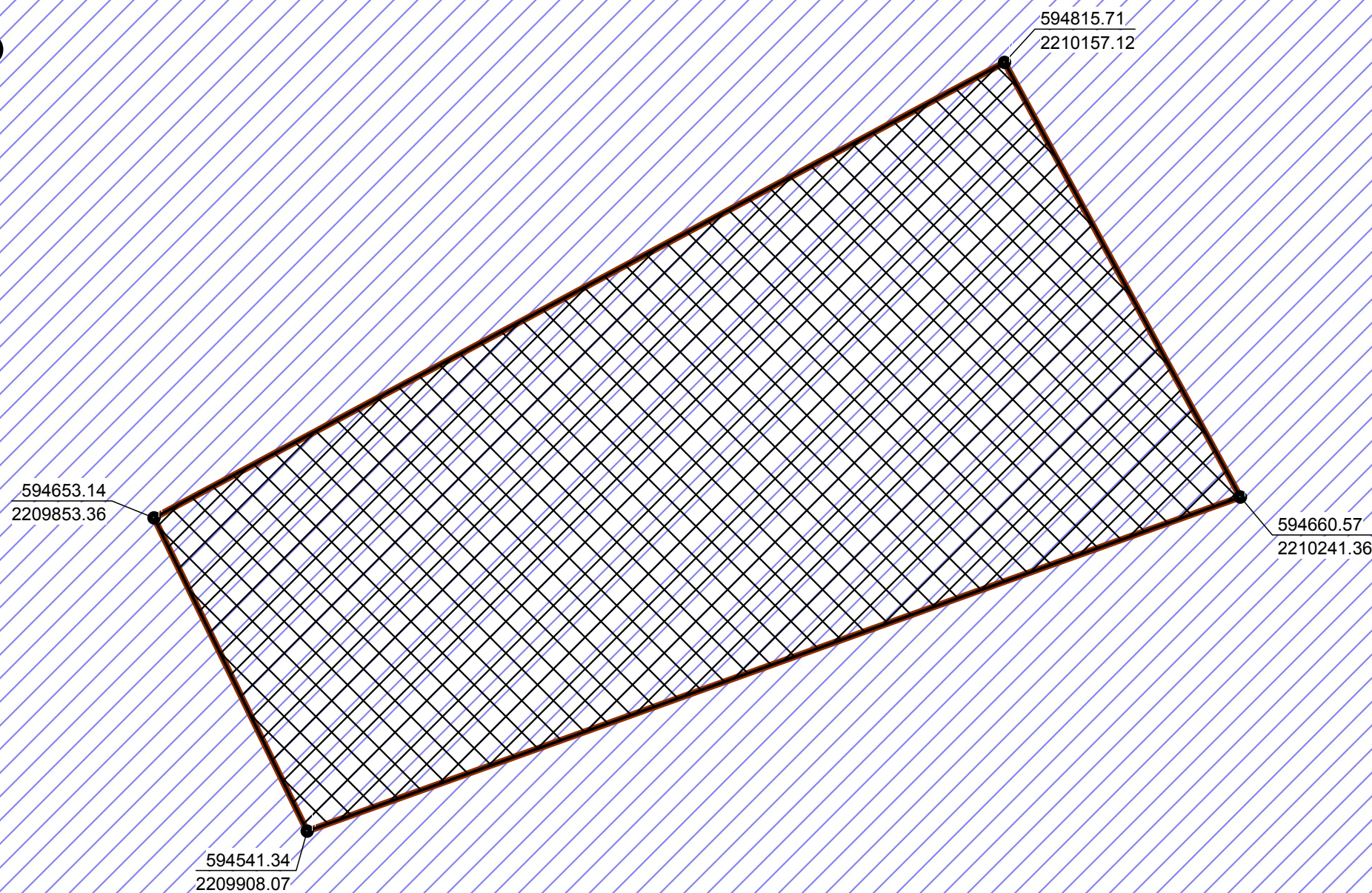
Земельный участок с кадастровым номером  
74:25:0201304:350



Место возможного размещения



Граница второго и третьего пояса зоны санитарной  
охраны водозабора из Айского водохранилища,  
используемого для питьевого и хозяйственно-бытового  
водоснабжения, расположенного на территории  
Златоустовского городского округа Челябинской области



Ситуационный план



Чертеж градостроительного плана  
земельного участка по адресу:

Челябинская область, г. Златоуст,  
южнее земельного участка с  
кадастровым  
номером 74:25:0201304:349

Площадь земельного участка 52303 м2

Управление Архитектуры и Градостроительства  
Администрации Златоустовского городского округа

Начальник УАиГ

Арсентьева С.В.

М 1:2000

Начальник ОТП

Баймухаметова Т.С.

Исполнитель

Голенко А.С.



2. Информация о градостроительном регламенте либо требованиях к назначению, параметрам и размещению объекта капитального строительства на земельном участке, на который действие градостроительного регламента не распространяется или для которого градостроительный регламент не устанавливается

Земельный участок расположен в территориальной зоне Р.1.

Установлен градостроительный регламент

2.1. Реквизиты акта органа государственной власти субъекта Российской Федерации, органа местного самоуправления, содержащего градостроительный регламент либо реквизиты акта федерального органа государственной власти, органа государственной власти субъекта Российской Федерации, органа местного самоуправления, иной организации, определяющего, в соответствии с федеральными законами, порядок использования земельного участка, на который действие градостроительного регламента не распространяется или для которого градостроительный регламент не устанавливается

Решение Собрании депутатов Златоустовского городского округа №47 - ЗГО от 01.07.2025г. «О внесении изменений в решение Собрании депутатов Златоустовского городского округа от 28.12.2009г. №103-ЗГО «Об утверждении Генерального плана Златоустовского городского округа и Правил землепользования и застройки Златоустовского городского округа»

2.2. Информация о видах разрешенного использования земельного участка

**1. Основные виды разрешенного использования:**

Наименование вида разрешенного использования земельного участка	Код по классификатору
<b>Отдых (рекреация)</b>	<b>5.0</b>
- Обустройство мест для занятия спортом, физической культурой, пешими или верховыми прогулками, отдыха и туризма, наблюдения за природой, пикников, охоты, рыбалки и иной деятельности; создание и уход за городскими лесами, скверами, прудами, озерами, водохранилищами, пляжами, а также обустройство мест отдыха в них. Содержание данного вида разрешенного использования включает в себя содержание видов разрешенного использования с кодами 5.1-5.5	
<b>Спорт</b>	<b>5.1</b>
- Размещение зданий и сооружений для занятия спортом. Содержание данного вида разрешенного использования включает в себя содержание видов разрешенного использования с кодами 5.1.1-5.1.7	
<b>Обеспечение спортивно-зрелищных мероприятий</b>	<b>5.1.1</b>
- Размещение спортивно-зрелищных зданий и сооружений, имеющих специальные места для зрителей от 500 мест (стадионов, дворцов спорта, ледовых дворцов, ипподромов)	
<b>Обеспечение занятий спортом в помещениях</b>	<b>5.1.2</b>
- Размещение спортивных клубов, спортивных залов, бассейнов, физкультурно-оздоровительных комплексов в зданиях и сооружениях	

<b>Площадки для занятий спортом</b>	<b>5.1.3</b>
– Размещение площадок для занятия спортом и физкультурой на открытом воздухе (физкультурные площадки, беговые дорожки, поля для спортивной игры)	
<b>Оборудованные площадки для занятий спортом</b>	<b>5.1.4</b>
– Размещение сооружений для занятия спортом и физкультурой на открытом воздухе (теннисные корты, автодромы, мотодромы, трамплины, спортивные стрельбища)	
<b>Водный спорт</b>	<b>5.1.5</b>
– Размещение спортивных сооружений для занятия водными видами спорта (причалы и сооружения, необходимые для организации водных видов спорта и хранения соответствующего инвентаря)	
<b>Авиационный спорт</b>	<b>5.1.6</b>
– Размещение спортивных сооружений для занятия авиационными видами спорта (ангары, взлетно-посадочные площадки и иные сооружения, необходимые для организации авиационных видов спорта и хранения соответствующего инвентаря)	
<b>Спортивные базы</b>	<b>5.1.7</b>
– Размещение спортивных баз и лагерей, в которых осуществляется спортивная подготовка длительно проживающих в них лиц	
<b>Природно-познавательный туризм</b>	<b>5.2</b>
– Размещение баз и палаточных лагерей для проведения походов и экскурсий по ознакомлению с природой, пешим и конным прогулок, устройство троп и дорожек, размещение щитов с познавательными сведениями об окружающей природной среде; – осуществление необходимых природоохранных и природовосстановительных мероприятий	
<b>Туристическое обслуживание</b>	<b>5.2.1</b>
– Размещение пансионатов, гостиниц, кемпингов, домов отдыха, не оказывающих услуги по лечению; – размещение детских лагерей	
<b>Охота и рыбалка</b>	<b>5.3</b>
– Обустройство мест охоты и рыбалки, в том числе размещение дома охотника или рыболова, сооружений, необходимых для восстановления и поддержания поголовья зверей или количества рыбы. Обустройство мест охоты и рыбалки, в том числе размещение дома охотника или рыболова, сооружений, необходимых для восстановления и поддержания поголовья зверей или количества рыбы	
<b>Причалы для маломерных судов</b>	<b>5.4</b>
– Размещение сооружений, предназначенных для причаливания, хранения и обслуживания яхт, катеров, лодок и других маломерных судов	
<b>Поля для гольфа или конных прогулок</b>	<b>5.5</b>

<b>Поля для гольфа или конных прогулок</b>	<b>5.5</b>
<ul style="list-style-type: none"> <li>– Обустройство мест для игры в гольф или осуществления конных прогулок, в том числе осуществление необходимых земляных работ и размещения вспомогательных сооружений;</li> <li>– размещение конноспортивных манежей, не предусматривающих устройство трибун</li> </ul>	
<b>Парки культуры и отдыха</b>	<b>3.6.2</b>
<ul style="list-style-type: none"> <li>– Размещение парков культуры и отдыха</li> </ul>	
<b>Развлекательные мероприятия</b>	<b>4.8.1</b>
<ul style="list-style-type: none"> <li>– Размещение зданий и сооружений, предназначенных для организации развлекательных мероприятий, путешествий, для размещения дискотек и танцевальных площадок, ночных клубов, аквапарков, боулинга, аттракционов и т.п., игровых автоматов (кроме игрового оборудования, используемого для проведения азартных игр), игровых площадок</li> </ul>	
<b>Охрана природных территорий</b>	<b>9.1</b>
<ul style="list-style-type: none"> <li>– Сохранение отдельных естественных качеств окружающей природной среды путем ограничения хозяйственной деятельности в данной зоне, в частности: создание и уход за запретными полосами, создание и уход за защитными лесами, в том числе городскими лесами, лесами в лесопарках, и иная хозяйственная деятельность, разрешенная в защитных лесах, соблюдение режима использования природных ресурсов в заказниках, сохранение свойств земель, являющихся особо ценными</li> </ul>	
<b>Санаторная деятельность</b>	<b>9.2.1</b>
<ul style="list-style-type: none"> <li>– Размещение санаториев, профилакториев, бальнеологических лечебниц, грязелечебниц, обеспечивающих оказание услуги по лечению и оздоровлению населения;</li> <li>– обустройство лечебно-оздоровительных местностей (пляжи, бюветы, места добычи целебной грязи);</li> <li>– размещение лечебно-оздоровительных лагерей</li> </ul>	
<b>Историко-культурная деятельность</b>	<b>9.3</b>
<ul style="list-style-type: none"> <li>– Сохранение и изучение объектов культурного наследия народов Российской Федерации (памятников истории и культуры), в том числе: объектов археологического наследия, достопримечательных мест, мест бытования исторических промыслов, производств и ремесел, исторических поселений, недействующих военных и гражданских захоронений, объектов культурного наследия, хозяйственная деятельность, являющаяся историческим промыслом или ремеслом, а также хозяйственная деятельность, обеспечивающая познавательный туризм</li> </ul>	
<b>Водные объекты</b>	<b>11.0</b>
<ul style="list-style-type: none"> <li>– Ледники, снежники, ручьи, реки, озера, болота, территориальные моря и другие поверхностные водные объекты</li> </ul>	
<b>Общее пользование водными объектами</b>	<b>11.1</b>
<ul style="list-style-type: none"> <li>– Использование земельных участков, примыкающих к водным объектам способами, необходимыми для осуществления общего водопользования (водопользования, осуществляемого гражданами для личных нужд, а также забор (изъятие) водных ресурсов для целей питьевого и хозяйственно-бытового водоснабжения, купание, использование маломерных судов, водных мотоциклов и других технических средств, предназначенных для отдыха на водных объектах, водопой, если соответствующие запреты не установлены законодательством)</li> </ul>	

<b>Земельные участки (территории) общего пользования</b>	<b>12.0</b>
<ul style="list-style-type: none"> <li>Земельные участки общего пользования. Содержание данного вида разрешенного использования включает в себя содержание видов разрешенного использования с кодами 12.0.1-12.0.2</li> </ul>	

<b>Улично-дорожная сеть</b>	<b>12.0.1</b>
<ul style="list-style-type: none"> <li>Размещение объектов улично-дорожной сети: автомобильных дорог, трамвайных путей и пешеходных тротуаров в границах населенных пунктов, пешеходных переходов, бульваров, площадей, проездов, велодорожек и объектов велотранспортной и инженерной инфраструктуры; размещение придорожных стоянок (парковок) транспортных средств в границах городских улиц и дорог, за исключением предусмотренных видами разрешенного использования с кодами 2.7.1, 4.9, 7.2.3, а также некапитальных сооружений, предназначенных для охраны транспортных средств</li> </ul>	

<b>Благоустройство территории</b>	<b>12.0.2</b>
<ul style="list-style-type: none"> <li>Размещение декоративных, технических, планировочных, конструктивных устройств, элементов озеленения, различных видов оборудования и оформления, малых архитектурных форм, некапитальных нестационарных строений и сооружений, информационных щитов и указателей, применяемых как составные части благоустройства территории, общественных туалетов</li> </ul>	

## **2. Условно разрешенные виды использования:**

<b>Наименование вида разрешенного использования земельного участка</b>	<b>Код по классификатору</b>
--	------------------------------

<b>Предоставление коммунальных услуг</b>	<b>3.1.1</b>
<ul style="list-style-type: none"> <li>Размещение зданий и сооружений, обеспечивающих поставку воды, тепла, электричества, газа, отвод канализационных стоков, очистку и уборку объектов недвижимости (котельных, водозаборов, очистных сооружений, насосных станций, водопроводов, линий электропередач, трансформаторных подстанций, газопроводов, линий связи, телефонных станций, канализаций, стоянок, гаражей и мастерских для обслуживания уборочной и аварийной техники, сооружений, необходимых для сбора и плавки снега)</li> </ul>	

<b>Культурное развитие</b>	<b>3.6</b>
<ul style="list-style-type: none"> <li>Размещение зданий и сооружений, предназначенных для размещения объектов культуры. Содержание данного вида разрешенного использования включает в себя содержание видов разрешенного использования с кодами 3.6.1-3.6.3</li> </ul>	

<b>Объекты культурно-досуговой деятельности</b>	<b>3.6.1</b>
<ul style="list-style-type: none"> <li>Размещение зданий, предназначенных для размещения музеев, выставочных залов, художественных галерей, домов культуры, библиотек, кинотеатров и кинозалов, театров, филармоний, концертных залов, планетариев</li> </ul>	

<b>Парки культуры и отдыха</b>	<b>3.6.2</b>
<ul style="list-style-type: none"> <li>Размещение парков культуры и отдыха</li> </ul>	

<b>Цирки и зверинцы</b>	<b>3.6.3</b>
-------------------------	--------------

<b>Цирки и зверинцы</b>	<b>3.6.3</b>
<ul style="list-style-type: none"> <li>– Размещение зданий и сооружений для размещения цирков, зверинцев, зоопарков, зоосадов, океанариумов и осуществления сопутствующих видов деятельности по содержанию диких животных в неволе</li> </ul>	
<b>Религиозное использование</b>	<b>3.7.1</b>
<ul style="list-style-type: none"> <li>– Размещение зданий и сооружений, предназначенных для совершения религиозных обрядов и церемоний (в том числе церкви, соборы, храмы, часовни, мечети, молельные дома, синагоги)</li> </ul>	
<b>Магазины</b>	<b>4.4</b>
<ul style="list-style-type: none"> <li>– Размещение объектов капитального строительства, предназначенных для продажи товаров, торговая площадь которых составляет до 5000 кв.м</li> </ul>	
<b>Общественное питание</b>	<b>4.6</b>
<ul style="list-style-type: none"> <li>– Размещение объектов капитального строительства в целях устройства мест общественного питания (рестораны, кафе, столовые, закусочные, бары)</li> </ul>	
<b>Гостиничное обслуживание</b>	<b>4.7</b>
<ul style="list-style-type: none"> <li>– Размещение гостиниц</li> </ul>	
<b>Передвижное жилье</b>	<b>2.4</b>
<ul style="list-style-type: none"> <li>– Размещение сооружений, пригодных к использованию в качестве жилья пригодных к использованию в качестве жилья (палаточные городки, кемпинги, жилые вагончики, жилые прицепы), в том числе с возможностью подключения названных объектов к инженерным сетям, находящимся на земельном участке или на земельных участках, имеющих инженерные сооружения, предназначенных для общего пользования</li> </ul>	



2.3. Предельные (минимальные и (или) максимальные) размеры земельного участка и предельные параметры разрешенного строительства, реконструкции объекта капитального строительства, установленные градостроительным регламентом для территориальной зоны, в которой расположен земельный участок:

Предельные (минимальные и (или) максимальные) размеры земельных участков, в том числе их площадь			Минимальные отступы от границ земельного участка в целях определения мест допустимого размещения зданий, строений, сооружений, за пределами которых запрещено строительство зданий, строений, сооружений	Предельное количество этажей и(или) предельная высота зданий, строений, сооружений	Максимальный процент застройки в границах земельного участка, определяемый как отношение суммарной площади земельного участка, которая может быть застроена, ко всей площади земельного участка	Требования к архитектурным решениям объектов капитального строительства, расположенным в границах территории исторического поселения федерального или регионального значения	Иные показатели
1	2	3	4	5	6	7	8
Длина, м	Ширина, м	Площадь, м <sup>2</sup> или га					
не подлежат установлению						-	-

2.4. Требования к назначению, параметрам и размещению объекта капитального строительства на земельном участке, на который действие градостроительного регламента не распространяется или для которого градостроительный регламент не устанавливается за исключением случая, предусмотренного пунктом 7.1 части 3 статьи 57.3 Градостроительного кодекса Российской Федерации:

Причины отнесения земельного участка к виду земельного участка, на который действие градостроительного регламента не распространяется или для которого градостроительный регламент не устанавливается	Реквизиты акта, регулирующего использование земельного участка	Требования к использованию земельного участка	Требования к параметрам объекта капитального строительства			Требования к размещению объектов капитального строительства	
			Предельное количество этажей и(или) предельная высота зданий, строений, сооружений	Максимальный процент застройки в границах земельного участка, определяемый как отношение суммарной площади земельного участка, которая может быть застроена, ко всей площади земельного участка	Иные требования к параметрам объекта капитального строительства	Минимальные отступы от границ земельного участка в целях определения мест допустимого размещения зданий, строений, сооружений, за пределами которых запрещено строительство зданий, строений, сооружений	Иные требования к размещению объектов капитального строительства
1	2	3	4	5	6	7	8
-	-	-	-	-	-	-	-

2.5. Предельные параметры разрешенного строительства, реконструкции объекта капитального строительства, установленные положением об особо охраняемых природных территориях, в случае выдачи градостроительного плана земельного участка в отношении земельного участка, расположенного в границах особо охраняемой природной территории:

Причины отнесения земельного участка к виду земельного участка для которого градостроительный регламент не устанавливается	Реквизиты Положения об особо охраняемой природной территории	Реквизиты утвержденной документации по планировке территории	Зонирование особо охраняемой природной территории (да/нет)							
			Функциональная зона	Виды разрешенного использования земельного участка		Требования к параметрам объекта капитального строительства			Требования к размещению объектов капитального строительства	
				Основные виды разрешенного использования	Вспомогательные виды разрешенного использования	Предельное количество этажей и (или) предельная высота зданий, строений, сооружений	Максимальный процент застройки в границах земельного участка, определяемый как отношение суммарной площади земельного участка, которая может быть застроена, ко всей площади земельного участка	Иные требования к параметрам объекта капитального строительства	Минимальные отступы от границ земельного участка в целях определения мест допустимого размещения зданий, строений, сооружений, за пределами которых запрещено строительство зданий, строений, сооружений	Иные требования к размещению объектов капитального строительства
1	2	3	4	5	6	7	8	9	10	11
-	-	-	-	-	-	-	-	-	-	-

3. Информация о расположенных в границах земельного участка объектах капитального строительства и объектах культурного наследия.

3.1. Объекты капитального строительства

N \_\_\_\_\_, *Не имеется*  
(согласно чертежу(ам) градостроительного плана) (назначение объекта капитального строительства, этажность, высотность, общая площадь, площадь застройки)

инвентаризационный или  
кадастровый номер

3.2. Объекты, включенные в единый государственный реестр объектов культурного наследия (памятников истории и культуры) народов Российской Федерации

N \_\_\_\_\_, *информация отсутствует*  
(согласно чертежу(ам) градостроительного плана) (назначение объекта культурного наследия, общая площадь, площадь застройки)

(наименование органа государственной власти, принявшего решение о включении выявленного объекта культурного наследия в реестр, реквизиты этого решения)

регистрационный  
номер в реестре

от

(дата)

4. Информация о расчетных показателях минимально допустимого уровня обеспеченности территории объектами коммунальной, транспортной, социальной инфраструктур и расчетных показателях максимально допустимого уровня территориальной доступности указанных объектов для населения в случае, если земельный участок расположен в границах территории, в отношении которой предусматривается осуществление деятельности по комплексному и устойчивому развитию территории:

Информация о расчетных показателях минимально допустимого уровня обеспеченности территории								
Объекты коммунальной инфраструктуры			Объекты транспортной инфраструктуры			Объекты социальной инфраструктуры		
Наименование вида объекта	Единица измерения	Расчетный показатель	Наименование вида объекта	Единица измерения	Расчетный показатель	Наименование вида объекта	Единица измерения	Расчетный показатель
1	2	п	4	5	6	7	8	9
-	-	-	-	-	-	-	-	-

Информация о расчетных показателях максимально допустимого уровня территориальной доступности								
Наименование вида объекта	Единица измерения	Расчетный показатель	Наименование вида объекта	Единица измерения	Расчетный показатель	Наименование вида объекта	Единица измерения	Расчетный показатель
1	2	о	4	5	6	7	8	9
-	-	-	-	-	-	-	-	-

5. Информация об ограничениях использования земельного участка, в том числе если земельный участок полностью или частично расположен в границах зон с особыми условиями использования территорий

1. Граница второго и третьего пояса зоны санитарной охраны водозабора из Айского водохранилища, используемого для питьевого и хозяйственно-бытового водоснабжения, расположенного на территории Златоустовского городского округа. Реестровый номер границы: 74:00-6.90 (распоряжение Министерства имущества и природных ресурсов Челябинской области от 20.04.2015 № 775-р выдан: Министерство имущества и природных ресурсов Челябинской области).

Земельный участок полностью расположен в границах зоны с особыми условиями использования территории.

Согласно Распоряжения Министерства имущества и природных ресурсов Челябинской области № 775-р от 20.04.2015г. на территории второго и третьего пояса зоны санитарной охраны запрещается: - размещение складов горюче-смазочных материалов, ядохимикатов и минеральных удобрений, накопителей промстоков, шламохранилищ и других объектов, обуславливающих опасность химического загрязнения вод; - размещение кладбищ, скотомогильников, полей ассенизации, полей фильтрации, навозохранилищ, силосных траншей, животноводческих и птицеводческих предприятий и других объектов, обуславливающих опасность микробного загрязнения подземных вод; - применение удобрений и ядохимикатов; - рубка леса главного пользования и реконструкции; - расположение стойбищ и выпаса скота, а также всякое другое использование водоема и земельных участков, лесных угодий в пределах прибрежной защитной полосы шириной не менее 500 м, которое может привести к ухудшению качества или уменьшению количества воды источника водоснабжения; - сброс промышленных, сельскохозяйственных, городских и ливневых сточных вод, содержание в которых химических веществ и микроорганизмов превышает установленные санитарными правилами гигиенические нормативы качества воды. Запрещаются все работы, в том числе по разработке полезных ископаемых, включая магнезитовых руд, без согласования с центром государственного санитарного эпидемиологического надзора, при обосновании гидрологическими расчетами отсутствия ухудшения качества воды в створе водозабора.

6. Информация о границах зон с особыми условиями использования территорий, если земельный участок полностью или частично расположен в границах таких зон:

Наименование зоны с особыми условиями использования территории с указанием объекта, в отношении которого установлена такая зона	Перечень координат характерных точек в системе координат, используемой для ведения Единого государственного реестра недвижимости		
	Обозначение (номер) характерной точки	X	Y
1	2	3	4
Граница второго и третьего пояса зоны санитарной охраны водозабора из Айского водохранилища, используемого для питьевого и хозяйственно-бытового водоснабжения, расположенного на территории Златоустовского городского округа Челябинской области	Весь		

7. Информация о границах публичных сервитутов

Обозначение (номер) характерной точки	Перечень координат характерных точек в системе координат, используемой для ведения Единого государственного реестра недвижимости	
	X	Y
-	-	-

8. Номер и (или) наименование элемента планировочной структуры, в границах которого расположен земельный участок

*Ж1 — Зона застройки индивидуальными жилыми домами*

9. Информация о возможности подключения (технологического присоединения) объектов капитального строительства к сетям инженерно-технического обеспечения (за исключением сетей электроснабжения), определяемая с учетом программ комплексного развития систем коммунальной инфраструктуры поселения, муниципального округа, городского округа (при их наличии), в состав которой входят сведения о максимальной нагрузке в возможных точках подключения (технологического присоединения) к таким сетям, а также сведения об организации, представившей данную информацию

*в целях определения необходимой подключаемой нагрузки инженерных коммуникаций правообладатель обращается самостоятельно в ресурсоснабжающие организации*

10. Реквизиты нормативных правовых актов субъекта Российской Федерации, муниципальных правовых актов, устанавливающих требования к благоустройству территории:

*Решение Собрании депутатов Златоустовского городского округа от 06.07.2012г  
№30-ЗГО «Об утверждении Правил благоустройства территории  
Златоустовского городского округа»*

11. Информация о красных линиях: *Информация отсутствует*

Обозначение (номер) характерной точки	Перечень координат характерных точек в системе координат, используемой для ведения Единого государственного реестра недвижимости	
	X	Y
1	-	-



12. Информация о требованиях к архитектурно-градостроительному облику объекта капитального строительства: *Требования к архитектурно-градостроительному облику объекта капитального строительства не установлены*

N	Требования к архитектурно-градостроительному облику объекта капитального строительства	Показатель
1	2	3
-	-	-